

薄型パルスアイソレータ

PEE



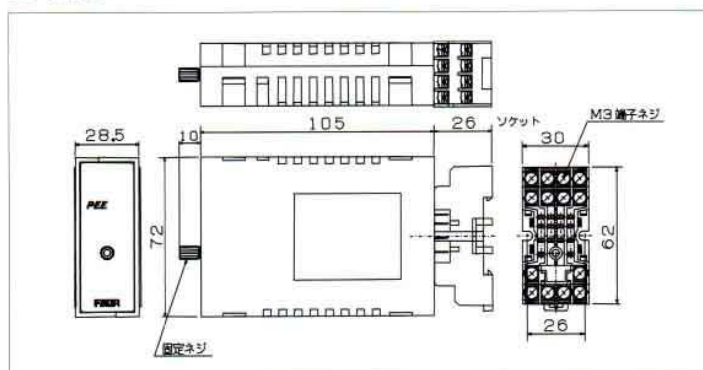
■機能・特長

- ◆パルス入力信号を内部フォトカプラにより絶縁し、出力する高速パルスアンプです。(応答周波数max200kHz)
- ◆供給電源はACワイドレンジを搭載(AC100~240V ±10%)
- ◆検出器電源DC12V 最大100mAを装備(ロータリエンコーダーに直結可能)
- ◆出力形態はコンプリメンタリ、オープンコレクタを用意。
- ◆耐ノイズマージンはCEマーキング要求「IEC801-4 LEVEL3」をクリア
- ◆ロータリエンコーダ信号のノイズ対策や長距離伝送用に最適
- ◆DINレール取付可能(ソケット付)

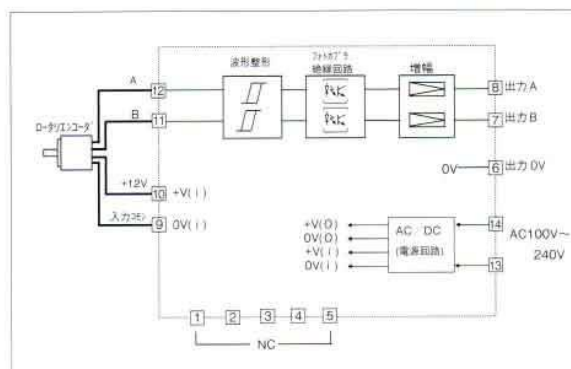
■型式の説明

型式	入力信号	出力信号
PEE-12EF	12V 電圧	12V コンプリメンタリ(電圧)
PEE-12EC	12V 電圧	24V オープンコレクタ
PEE-12CF	12V オープンコレクタ	12V コンプリメンタリ(電圧)
PEE-12CC	12V オープンコレクタ	24V オープンコレクタ

■外形図

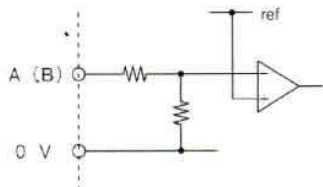


■ブロック図

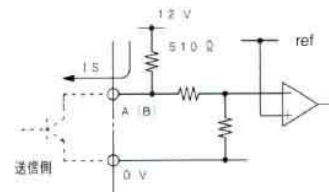


■入力回路

●電圧パルス入力

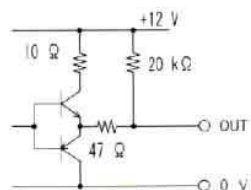


●オープンコレクタ入力

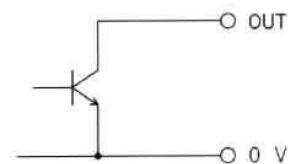


■出力回路

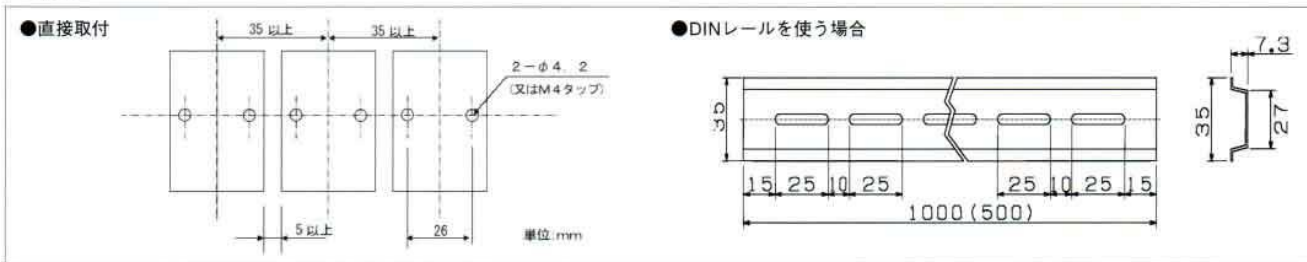
●コンプリメンタリ電圧出力



●オープンコレクタ出力



■取付



■仕様

項目/型式	PEE-12EF	PEE-12EC	PEE-12CF	PEE-12CC
応答周波数	200kHz max (「H」 「L」パルス幅2.5 μ s以上、波形比1:1にて)			
入出力信号間の絶縁	フォトコプラにて絶縁			
入力抵抗	約10k Ω		流入電流24mA (プルアップ510 Ω)	
入力信号レベル	H=+8~30V L=-5~+2V			
入出力信号の位相	入出力信号同位相			
入出力信号の遅れ時間	1 μ s以下			
出力信号 立上り・立下り時間	200ns以下 (負荷抵抗510 Ω)		200ns以下 (負荷抵抗510 Ω)	
出力信号レベル	H=9V以上 L=1V以下		H=9V以上 L=1V以下	
出力抵抗	75 Ω 最小負荷 500 Ω		75 Ω 最小負荷 500 Ω	
出力電流容量		最大定格DC30V 25mA		最大定格DC30V 25mA
検出器電源	DC12V \pm 5% 100mA max			
供給電源	AC100V~240V \pm 10% 50/60Hz 10VA max			
耐ノイズ	IEC801-4 LEVEL3 (電源ラインノイズ2000V/入出力信号線誘導ラインノイズ1000V)			
絶縁抵抗	DC500Vメガ 100M Ω 以上			
絶縁耐圧	AC2000Vにて1分間異常なきこと 供給電源端子一括-エンコーダ入力端子一括 供給電源端子一括-出力端子一括 AC500Vにて1分間異常なきこと エンコーダ入力端子一括-出力端子一括			
使用温度範囲	-10 $^{\circ}$ C~+55 $^{\circ}$ C			
使用湿度範囲	35~85%RH (但し、結露なきこと)			
保存温度範囲	-10 $^{\circ}$ C~+60 $^{\circ}$ C (但し、氷結なきこと)			
質量	約0.3kg (但し、付属ソケット含まず)			